



KASSETTENMARKISE art_01 und art_02 | *Innovatives Produktdesign für Terrasse und Balkon*



UNIKATE IN TECHNIK UND FARBE

Individueller Sonnenschutz - für Sie auf Maß gefertigt

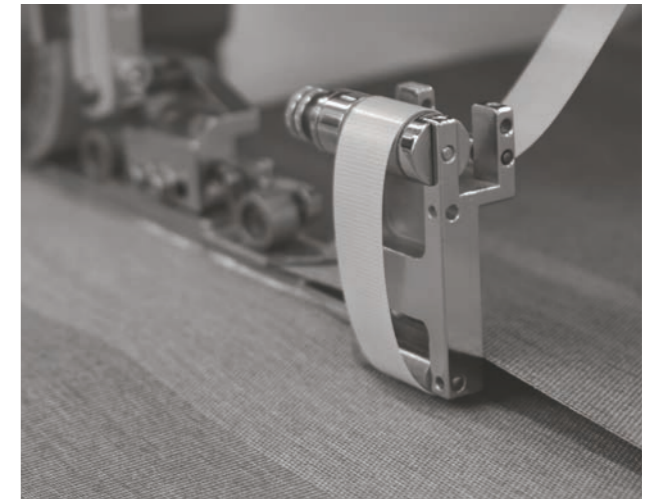
Genießen Sie zuverlässigen Sonnenschutz auf Ihrem Balkon oder Ihrer Terrasse. Ihre Markise fertigen wir maßgenau nach Ihren Wünschen: Sie erhalten ein Unikat in Stoff, Größe und Technik, das funktional und ästhetisch überzeugt. Dafür kombinieren wir moderne Technologien mit unserem handwerklichen Know-how. Wir verwenden hochwertige Materialien, die wir perfekt verarbeiten.

Unser Ziel ist es, Ihre Markise zeitlos schön und technisch erstklassig zu konfektionieren - innovativ, nachhaltig und langlebig. Dafür entwickeln unsere Ingenieure und Designer die Markisentechnik stetig weiter. Seit 1930 steht der Name MHZ deshalb für Sonnenschutzsysteme, die höchste Ansprüche erfüllen.

Die besonderen Qualitäten und Eigenschaften unserer Produkte bestehen jeden Alltagstest.



Erstklassige Produkte fortschrittlich gefertigt



Bewährte Schweiß-Klebetchnik: Technik und Handwerk greifen ineinander



MHZ DESIGN-HIGHLIGHTS art_01 und art_02

Funktional und ästhetisch

Die beiden Kassettenmarkisen art_01 und art_02 aus dem Hause MHZ zeigen sich optisch eindeutig verwandt. Beide Modelle zeichnen sich durch das moderne kubische Design sowie die harmonischen Übergänge aus. Sie fügen sich durch die geschlos-

sene Konstruktion und moderne Formensprache unauffällig in die Außengestaltung ein. Funktionale Design-Highlights - für Ihren modernen Sonnenschutz. Qualität made in Germany.



Modell 48-1160

Name Kassettenmarkise art_02

Technik anthrazit, DB 703

Behang Acryl, 1-8046



Modell 48-1160

Name Kassettenmarkise art_02

Technik silber, RAL 9006

Bebang Acryl, 1-8022

SONNENSCHUTZ IM GROSSFORMAT

Damit Ihr Aufenthalt im Freien zu etwas Großem wird

Der wohl deutlichste Unterschied zwischen den beiden Kassettenmarkisen art_01 und art_02 liegt in der Maximalgröße der Anlagen.

Die art_01 beschattet mit ihren Maximalmaßen von fünf Metern Breite und dreieinhalb Metern Ausladung bereits große Flächen.

Noch einen Schritt weiter geht die art_02: Mit sieben Metern Breite und vier Metern Ausladung sorgt sie für noch größere Schattenflächen. Als gekoppelte Anlage sind sogar Maximalmaße von vierzehn mal vier Metern möglich. Dabei kommt die größere Kassettenmarkise art_02 bis 7 Meter Breite ebenfalls wie die art_01 mit nur zwei Gelenkarmen aus.

art_01 und art_02 sind mit Kurbelbedienung verfügbar, und für mehr Komfort lassen sich beide Kassettenmarkisen ganz einfach per Schalter oder Funkantrieb in die gewünschte Position bringen.

Ihre Produktvorteile auf einen Blick

art_01:

- Filigranes und puristisches Design
- Geringe Bauhöhe von 13 cm
- Kompakte Kassettenabmessungen von 24 x 13 cm
- Unsichtbare Befestigungspunkte
- Geringer Wand- oder Deckenabstand von 1 cm
- Neigungswinkel stufenlos einstellbar von 5°- 45°

art_02:

- Elegantes und puristisches Design
- Geringe Bauhöhe von 17,5 cm
- Kompakte Kassettenabmessungen von 26,5 x 17,5 cm
- Unsichtbare Befestigungspunkte
- Geringer Wandabstand von 1,5 cm
- Neigungswinkel stufenlos einstellbar von 5°- 35°
- Optional: LED-Lichtband mit in Kassette integriertem Trafo- und RTS-Funkempfänger

KOLLEKTION

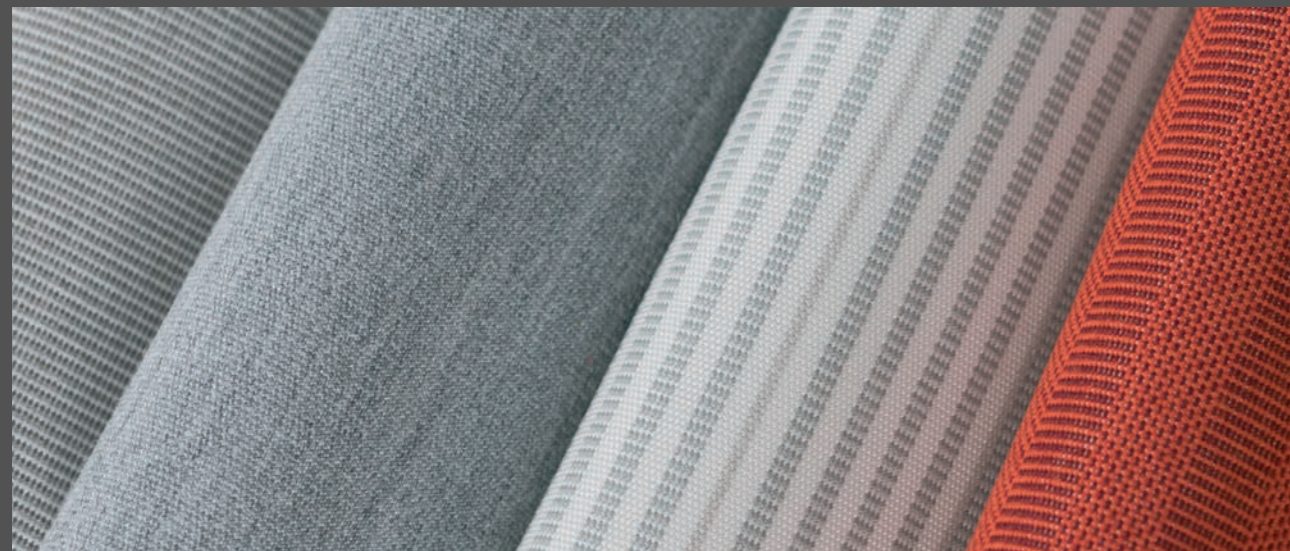
Nach Ihren Wünschen gestaltet

Für die Wahl einer Markise spielt das Markisentuch eine ebenso wichtige Rolle wie die verarbeitete Technik. Daher gestalten Sie Ihren Außenbereich am besten nach Ihren Wünschen: Wählen Sie zwischen dezenten oder kräftigen Farben, schmalen oder breiten Blockstreifen und faszinierenden Effekten - unifarben oder kontrastreich.

Alle Gewebe sind lichtecht und farbbeständig sowie schmutz- und wasserabweisend ausgerüstet. Nahtstellen im Tuch versiegeln wir mit der bewährten Schweiß-Klebertechnik dauerhaft. Dadurch ist Ihre Markise besonders beständig: für lange währende Freude und Ihren optimalen UV-Schutz.

Ob als funktionales Element oder als Gestaltungselement: In Verbindung mit einem Markisentuch aus unserer Kollektion ist Ihre Kassettenmarkise art_01 oder art_02 ein sowohl individueller als auch ästhetischer Blickfang.

Für Sie und die Umwelt: Die von uns verwendeten Textilien stammen aus Europa und sind mit dem Oeko-Tex® Standard 100 für gesundheitliche Unbedenklichkeit versehen.



Das für Sie passende Markisentuch finden Sie in unserer aktuellen MHZ Markisenkollektion.

Technikfarben für art_01 und art_02

- weiss (RAL 9016), anthrazit (DB 703), silber (RAL 9006)
- Sonderfarben nach Classic-RAL-Karte, auf Anfrage



Modell 08-2913
Name Kassettenmarkise art_01
Technik anthrazit, DB 703
Bebang Acryl, 1-8021

BEFESTIGUNG

Nahezu schwebend an Wand und Decke mit geringer Montagefläche

Sowohl die Kassettenmarkise art_01 als auch die art_02 sind ideal für die Montage an Wand und Decke. Dabei bleiben die Montagemittel bei einer Befestigung direkt auf Beton hinter den montierten Kassetten verborgen. Beide Markisen schweben scheinbar in ihrer Montageposition und fügen sich dadurch ideal in das Gesamtbild Ihres Außenbereichs ein. Die art_01 eignet sich auch zur Nischenmontage.

Die Kassettenmarkisen art_01 und art_02 lassen sich über nur zwei Auflagepunkte befestigen. Bei der art_01 übernehmen die beiden Seitendeckel die Funktion der Montagekonsolen. So reicht es aus, die Kasette nur an den beiden äußeren Punkten zu fixieren.

Um die art_02 auch mit Maximalmaßen sicher zu befestigen, genügen zwei Markisen Montagekonsolen, die je nach Anlagengröße von 21 bis 80 cm von außen eingerückt positioniert werden.

| 11

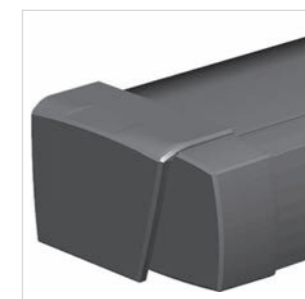
Modell 48-1160

Name Kassettenmarkise art_02

Technik anthrazit, DB 703

Behang Acryl, 1-8246

art_01:
Kassettenmaß: 240 x 130 mm



art_02:
Kassettenmaß: 265 x 175 mm



Wir beraten Sie gerne:



ZIMMEREI • DACHDECKUNG • SCHREINEREI
FENSTERBAU • INDUSTRIEVERPACKUNGEN

Industriestraße 66
75417 Mühlacker

☎ 07041/95 770

🌐 www.Holz-Heinzelmann.de



MHZ GESAMTPROGRAMM | *Lösungen nach Maß*

Flächenvorhänge, Rollos, Vertikal-Jalousien, Raffrollos, Plisse-Vorhänge, Horizontal-Jalousien, Hafltextil,
Vorhangstangen, Vorhangschienen, Außenraffstores, Markisen und Beschattungssysteme, Insektenschutz

Deutschland

MHZ Hachtel GmbH & Co. KG · Postfach 80 05 20 · D-70505 Stuttgart · Telefon +49 711 97510 · Telefax +49 711 9751411 50 · www.mbz.de

Österreich

MHZ Hachtel & Co. Ges.m.b.H. · Laxenburger Str. 244 · A-1230 Wien · Telefon +43 810 95 1005 · Telefax +43 800 12 1240 · www.mbz.at

BENELUX

MHZ Hachtel S.à.r.l. · 27, rue de Steinfort · L-8366 Hagen · www.mbz.lu

Luxembourg: Téléphone +352 311 421 · Télécopie +352 312 328

Belgique: Téléphone NL +32 2 88 816 49 · Téléphone FR + 32 2 88 816 59 · Fax NL + FR +32 78 483 260

Schweiz

MHZ Hachtel & Co AG · Eichstrasse 10 · CH-8107 Buchs/Zürich · Telefon +41 848 471313 · Telefax +41 800 554004 · www.mbz.ch

Frankreich

ATES-Groupe MHZ · 1 B, rue Pégase - CS 20163 · F-67960 Entzheim · Téléphone +33 388 10 16 20 · Télécopie +33 388 10 16 46
www.ates-mbz.com